



DATASHEET

LOGITECH ROOMMATE

Maak van elke ruimte een appliance-based videovergaderruimte met RoomMate, een appliance die speciaal is ontworpen voor video collaboration. RoomMate draait op CollabOS, het overkoepelende besturingssysteem binnen de videobars van Logitech, en biedt een eenvoudige, consistente implementatie in alle vergaderruimtes.

COLLABOS-APPLIANCE VOOR ONDERSTEUNDE VERGADERCAMERA'S EN RANDAPPARATUUR BIJ RUIMTEOPLOSSINGEN

Door RoomMate te koppelen met MeetUp of een Rally-systeem, kan IT Microsoft Teams Rooms op Android, Zoom Rooms Appliances of andere videovergaderoplossingen implementeren in elke vergaderruimte. In ruimtes met aangepaste audiosystemen is RoomMate compatibel met geselecteerde partners zoals Biamp, QSC en Shure.

RoomMate is ontworpen voor implementatie en beheer op grote schaal. RoomMate heeft een onopvallende vormfactor en biedt alle mogelijkheden die nodig zijn voor videovergaderen in HD met één of twee schermen en kan veilig en uit het zicht worden bevestigd. Bewaak en beheer RoomMate eenvoudig samen met andere apparaten via Logitech Sync, Teams-beheercentrum of Zoom Device Management.



Logitech RoomMate afgebeeld met Rally Plus-systeem

SPECIAAL ONTWERPEN VOOR VIDEO COLLABORATION

RoomMate draait op CollabOS waarmee u eenvoudig Microsoft Teams Rooms op Android, Zoom Rooms Appliances en andere toonaangevende videovergaderservices kunt implementeren.



MODULAIRE VEELZIJDIGHEID

Tover elke ruimte om tot een appliance-based videovergaderruimte. Koppel het modulaire Rally-systeem of MeetUp aan RoomMate en voeg een Logitech Tap-touchcontroller, Scribe-whiteboardcamera* en andere samenwerkingsapparaten toe aan uw vergaderruimtes.



KRACHT, DOOR VERBINDING

De RoomMate heeft een gestroomlijnd, onopvallend ontwerp en levert al het vermogen dat u nodig heeft voor HD-videoconferenties met een of twee displays.



FLEXIBEL, NETJES, VEILIG

Bevestig RoomMate veilig en uit het zicht. De optionele compute mount maakt onopvallende installatie en kabelbevestiging achter displays, in kasten en onder tafels mogelijk.

*\Compatibiliteit met Scribe kan variëren. Ga naar <https://prosupport.logi.com/hc/nl/articles/1500008982741> voor de recentste informatie.

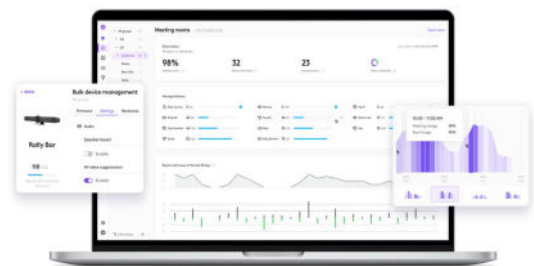
GECERTIFICEERDE AUDIOPARTNERS

Gebruik uw gewenste audiosysteem. Standaard ingesteld op de audio van de vergadercamera wanneer u RoomMate koppelt met MeetUp of Rally-systeem. Of kies een geverifieerd audiosysteem van een geselecteerde partner wanneer RoomMate naast de Rally-camera wordt gebruikt.



EENVOUDIG TE BEHEREN

Beheer uw Logitech-apparaten voor video collaboration eenvoudig met Logitech Sync. Controleer de status van vergaderruimtes, implementeer updates en wijzig instellingen allemaal vanuit één cloudplatform. En met Sync Insights kunt u zien hoe vergaderruimtes in de loop der tijd worden gebruikt.



SPECIAAL ONTWERPEN VOOR VIDEO COLLABORATION

Implementeer op grote schaal oplossingen voor video collaboration met CollabOS, het veilige besturingssysteem waarop Logitech-appliances en geselecteerde apparaten draaien.



ALGEMEEN		INTERFACES
<p>Appliance mode: Ondersteunt Microsoft Teams Rooms op Android, Zoom Rooms, en RingCentral Rooms. Ga naar www.logitech.com/support/vc-certifications voor de meest recente informatie over certificeringen en compatibiliteit.</p> <p>Gecertificeerde hardware: Ondersteunt Logitech MeetUp, Rally Camera, Rally-systeem, Rally Plus-systeem, Tap en Tap IP</p> <p>Geverifieerde hardware: Ondersteunt Biamp TesiraFORTÉ X 400, QSC Q-SYS Core 8 Flex en Shure IntelliMix P300.</p> <p>Neem contact op met uw gewenste partner voor de meest recente informatie over compatibele producten.</p> <p>Ondersteuning voor netwerkprotocollen: IPv4, IPv6</p> <p>Proxysupport: IP-gebaseerde proxy, FQDN-gebaseerde proxy, proxy die gebruikmaakt van PAC-bestand</p>		<p>HDMI uit: 2</p> <p>HDMI in: 1</p> <p>USB: 3x type A</p> <p>Netwerk: 10/100/1G Ethernet</p> <p>Wifi: 802.11a/b/g/n/ac</p>
PAKKETINHOUD		AFMETINGEN
Logitech RoomMate	Bevestigingsplaat	Hoogte: 34,5 mm (1,36 in)
Stroomtoevoer	Afstandsbediening	Breedte: 161 mm (6,34 in)
AC-kabel	Handleiding	Diepte: 211 mm (8,31 in)
STROOMTOEVOER EN KABELS		BEVEILIGING
<p>Stroomtoevoer: Autodetectie</p> <p>Bedrijfsspanning: 100-240 V, 19 V, 4,74 A</p> <p>Afmetingen stroomtoevoer: 127 mm x 51 mm x 30 mm</p> <p>DC-kabel: 1,5 m (4,9 ft)</p> <p>AC-kabel: 1 m (3,28 ft)</p>		<p>Volledige schijfversleuteling: AES-128</p> <p>Gegevensversleuteling: Symmetrische sleutels, PKI</p> <p>Apparaatidentiteit: Beveiliging door apparaatbevestiging</p> <p>Apparaattoegang: Authenticatie met behulp van API</p> <p>Sleutelbeveiliging: Arm TrustZone, RPMP</p> <p>Apparaatbeveiliging: Kensington-slot</p>
SOFTWARE		OMGEVINGSVEREISTEN
<p>Besturingssysteem: Logitech CollabOS 1.4 of hoger</p> <p>Apparaatbeheer: Logitech Sync en ondersteunde apparaatbeheerplatforms</p>		<p>Bedrijfstemperatuur: 0 tot 40 °C</p> <p>Opslagtemperatuur: -40 tot 70 °C</p> <p>Luchtvochtigheid: 10 tot 95%</p>
GARANTIE		PRODUCTNUMMERS
<p>Bepaalde hardwaregarantie van twee jaar inbegrepen</p> <p>Verlengd: Bijkomende verlengde garanties van 1 jaar en 3 jaar beschikbaar op het moment van aankoop van de hardware. Neem contact op met uw wederverkoper over de beschikbaarheid.</p>		<p>Logitech RoomMate: 950-000084</p> <p>Verlengde garantie: 994-000139 (1 jaar), 994-000170 (3 jaar)</p>



www.logitech.com/RoomMate

Neem contact op met uw
wederverkoper
of met ons via
www.logitech.com/vcsales

Logitech Americas
7700 Gateway Blvd.
Newark, CA 94560 Verenigde Staten

Logitech Europe S.A.
EPFL - Quartier de l'Innovation
Daniel Borel Innovation Center
CH - 1015 Lausanne

Logitech Asia Pacific Ltd.
Tel.: 852-2821-5900
Fax: 852-2520-2230

© 2021 Logitech. Logitech, het Logitech-logo en andere Logitech-merken zijn het eigendom van Logitech en kunnen gedeponeerd zijn. Alle andere handelsmerken zijn de eigendommen van hun respectieve eigenaren. Logitech aanvaardt geen aansprakelijkheid voor eventuele fouten in deze publicatie. Product-, prijs- en functie-informatie is onderhevig aan verandering zonder kennisgeving.

Gepubliceerd in november 2021